



KUSH AROMA EXPORTS

Manufacturers & Exporters of : Pure Essential Oils, Carrier Oils, Floral Waters Etc.

Near Swagat Cold Storage, G.T. Road, Jalal Pur Panwara,
KANNAUJ - 209 725 [U.P.] INDIA

www.kusharomaexports.com

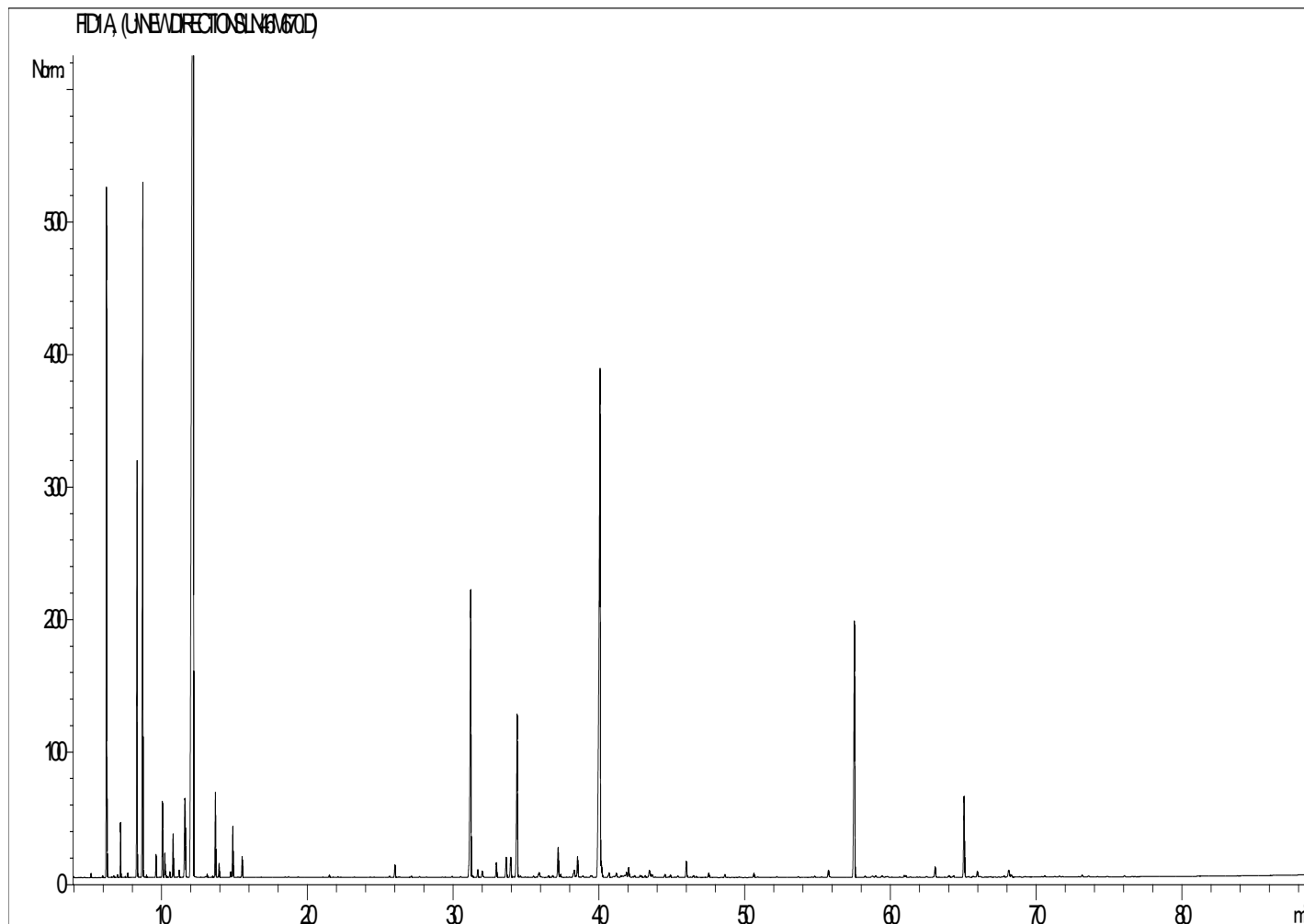
E mail :- info@kusharomaexports.com

Mobile :- +91-98390-37804

GSTIN : 09AAFHJ5050CIZK

IEC Code : 0616905921

GCMS ANALYSIS



GCMS ANALYSIS (Cont'd)

PRODUCT NAME: LAUREL LEAF ESSENTIAL OIL 14524

Peak	RT (min)	Compound name	%
1	5,1	1-METHYLETHYL ISOBUTYRATE	0,02
2	5,2	ETHYL ISOBUTYRATE	0,01
3	5,9	TRICYCLENE	0,01
4	6,2	α-PINENE	5,44
5	6,3	α-THUYENE	0,49
6	6,6	1-METHYLETHYL 2-METHYLBUTYRATE	0,01
7	6,7	ETHYL 2-METHYLBUTYRATE	0,01
8	6,9	α-FENCHENE	0,02
9	7,2	CAMPHENE	0,46
10	7,5	HEXANAL	0,01
11	7,7	ISOBUTYL ISOBUTYRATE	0,04
12	8,3	β-PINENE	4,26
13	8,7	SABINENE	7,77
14	8,9	PINADIENE	0,02
15	9,6	Δ3-CARENE	0,23
16	10,0	β-MYRCENE	0,81
17	10,2	α-PHELLANDRENE	0,27
18	10,3	ψ-LIMONENE	0,02
19	10,5	ISOBUTYL 2-METHYLBUTYRATE	0,06
20	10,7	α-TERPINENE	0,51
21	11,2	2,3-DEHYDRO-1,8-CINEOLE	0,10
22	11,6	LIMONENE	1,51
23	12,2	1,8-CINEOLE	43,37
24	12,9	ALIPHATIC ESTER	0,01
25	13,1	Cis-β-OCIMENE	0,04
26	13,5	Trans-ARBUSCULON	0,01
27	13,6	γ-TERPINENE	1,01
28	13,9	Trans-β-OCIMENE	0,16
29	14,7	m-CYMENE	0,06
30	14,8	p-CYMENE	0,62



GCMS ANALYSIS (Cont'd)

PRODUCT NAME: LAUREL LEAF ESSENTIAL OIL 14524

Peak	RT (min)	Compound name	%
31	15,5	TERPINOLENE	0,26
32	18,5	6-METHYL-5-HEPTEN-2-ONE	0,01
33	18,7	2-OCTANONE	0,02
34	19,3	PENTYL HEXANOATE	0,01
35	21,0	3-HEXEN-1-OL	0,01
36	21,5	2-NONANONE	0,03
37	22,1	TRICYCLO UNDECANOL Mw=166	0,01
38	23,2	NOPINONE	0,01
39	24,3	α ,p-DIMETHYLSTYRENE	0,01
40	24,6	LINALOOL cis-OXIDE	0,01
41	25,6	α -CUBEBENE	0,02
42	26,0	Trans-THUYANOL	0,19
43	26,2	LINALOOL trans-OXIDE	0,01
44	26,4	NERYL OXIDE	0,02
45	27,1	YLANGENE	0,02
46	27,7	α -COPAENE	0,02
47	29,9	α -GURJUNENE	0,03
48	30,5	β 1-CUBEBENE	0,02
49	31,1	Cis-THUYANOL	0,11
50	31,2	LINALOOL	5,07
51	31,3	2-DECANONE	0,03
52	31,7	LINALYL ACETATE	0,11
53	32,0	Cis-p-MENTH-2-EN-1-OL	0,11
54	32,9	BORNYL ACETATE	0,23
55	33,2	FENCHOL	0,01
56	33,6	β -ELEMENE	0,34
57	33,9	β -CARYOPHYLLENE	0,35
58	34,4	TERPINENE-4-OL	2,80
59	34,6	6,9-GUAIADIENE	0,02
60	34,9	Trans-p-MENTH-2-EN-1-OL	0,01
61	35,5	MYRTENAL	0,02



GCMS ANALYSIS (Cont'd)

Peak	RT (min)	Compound name	%
62	35,7	SESQUITERPENE	0,01
63	35,9	4-THUYEN-2- α -YL ACETATE	0,13
64	36,0	SESQUITERPENE	0,01
65	36,5	SESQUITERPENE	0,03
66	36,8	Allo-AROMADENDRENE	0,03
67	37,2	δ -TERPENYL ACETATE	0,52
68	37,3	Trans-PINOCARVEOL	0,05
69	37,7	E- β -FARNESENE	0,01
70	37,9	ZONARENE	0,01
71	38,2	α -HUMULENE	0,04
72	38,3	ESTRAGOL	0,13
73	38,4	γ -SELINENE	0,02
74	38,5	δ -TERPINEOL	0,34
75	38,7	ALIPHATIC ALCOHOL	0,01
76	38,9	Cis-PIPERITOL	0,04
77	39,1	NERAL	0,01
78	39,4	γ -MUUROLENE	0,05
79	40,0	TERPENYL ACETATE	12,08
80	40,2	α -TERPINEOL + BORNEOL	0,19
81	40,7	GERMACRENE D	0,09
82	41,0	α -MUUROLENE	0,02
83	41,2	β -SELINENE	0,09
84	41,5	α -SELINENE	0,03
85	41,6	SESQUITERPENE	0,02
86	41,7	SESQUITERPENE	0,05
87	41,9	NERYL ACETATE	0,09
88	42,0	BICYCLOGERMACRENE	0,17
89	42,3	ALIPHATIC ESTER	0,01
90	42,4	COMPONENT Mw=152	0,03
91	42,8	Trans-PIPERITOL	0,04
92	42,9	AROMATIC COMPONENT	0,02



GCMS ANALYSIS (Cont'd)

Peak	RT (min)	Compound name	%
93	43,1	α -FARNESENE	0,03
94	43,4	δ -CADINENE	0,13
95	43,5	γ -CADINENE	0,05
96	43,6	SESQUITERPENE	0,05
97	44,5	α -BISABOLENE	0,05
98	44,9	MENTHADIENOL ISOMER	0,05
99	45,4	MYRTENOL	0,03
100	46,0	NEROL	0,25
101	46,5	SESQUITERPENE Mw=202	0,03
102	46,7	2-TRIDECANONE	0,02
103	47,5	ALIPHATIC INSATURATED ACETATE	0,08
104	48,6	p-CYMENE-8-OL	0,05
105	50,6	TERPENIC ACETATE	0,07
106	50,9	Epi-CUBEBOL	0,02
107	52,2	α -CALACORENE	0,01
108	53,7	CUBEBOL	0,03
109	54,6	SESQUITERPENIC EPOXIDE	0,02
110	54,8	SESQUITERPENOL	0,03
111	55,7	CARYOPHYLLENE OXIDE	0,15
112	57,5	E-METHYLEUGENOL	4,64
113	58,2	LEDOL	0,02
114	58,7	E-CINNAMALDEHYDE	0,04
115	58,9	3-PHENYLPROPANOL	0,03
116	59,4	SESQUITERPENOL	0,04
117	59,8	SESQUITERPENIC EPOXIDE	0,04
118	60,9	ELEMOL	0,03
119	61,0	GLOBULOL	0,03
120	62,4	SESQUITERPENOL	0,03
121	63,0	SPATHULENOL	0,18
122	64,0	SESQUITERPENOL	0,03
123	64,3	CINNAMYL ACETATE	0,03



GCMS ANALYSIS (Cont'd)

PRODUCT NAME: LAUREL LEAF ESSENTIAL OIL - 14524

Peak	RT (min)	Compound name	%
124	65,0	EUGENOL	1,39
125	65,3	T-CADINOL	0,02
126	65,6	SESQUITERPENOL	0,04
127	65,9	METHYLISOEUGENOL	0,12
128	66,1	SESQUITERPENOL	0,04
129	67,8	α -EUDESMOL	0,02
130	68,1	ELEMICINE	0,13
131	68,2	β -EUDESMOL	0,04
132	68,3	α -CADINOL	0,04
133	70,6	CINNAMIC ALCOHOL	0,03
134	71,2	AROMATIC COMPONENT	0,01
135	71,5	CARYOPHYLLA-3,7-DIEN-6-OL	0,02
136	73,1	CHAVICOL	0,03
137	73,6	ISOEUGENOL	0,02
138	76,0	Trans-ELEMICINE	0,02
		TOTAL	99,91

